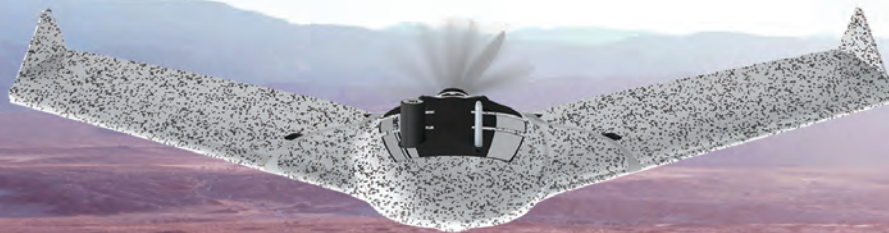
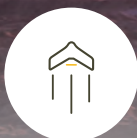


eBee TAC™



軽量
1.6 kg



セットアップ
3分



航続時間
90分



高度120mで、
最大500haの
ミッションをカバー



サイレントラジオ
ミッション



3Dモデリング
地形&サーマルマッピング

高精度な戦術マッピングソリューション

eBee TACは、時々刻々と変化する状況を分析し、高精度なマッピングデータを提供できるポータブルソリューションです。暗号化された通信でオフライン環境においてもオペレーションできます。スイス製の同製品は、高い可搬性で設計されており、さらに各パーツがモジュール化されて容易にメンテナンスを行えます。



視認性の低いデザイン
低飛行音



サイバーセキュア認定

- ・ 無線データリンク暗号化 AES-256
- ・ 秘匿性の高いドローンログファイル
- ・ サイレントラジオミッション
- ・ データ通信制御
- ・ 暗号化SDカード

eMotionフライトプランニングソフトウェア

使いやすいeMotionは、地理空間データを正確に収集・管理するために必要なすべての機能を搭載しながら、ドローンを素早く空に飛ばすことができます。

- ・ オフラインフライトプランニング
- ・ マルチドローン対応
- ・ 3Dフライトプランニング
- ・ 自動ミッションブロック



アウトプットデータ

eBee TACは、ミッションに合わせたセンサーを選択でき、SDカード経由で即座に分析や意思決定に使用できるデータを収集することができます。

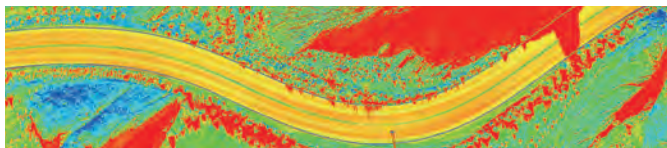
詳細な3Dモデル



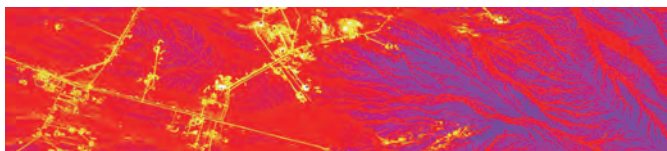
高解像度オルソモザイク



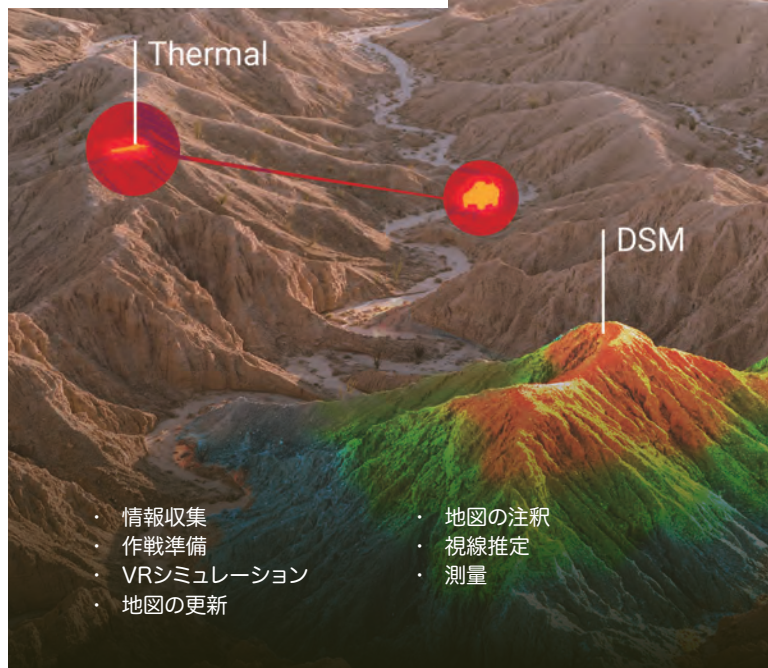
地形とサーフェスモデル



サーマルマップ



アプリケーション例

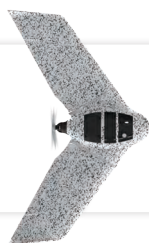


- ・ 情報収集
- ・ 作戦準備
- ・ VRシミュレーション
- ・ 地図の更新

- ・ 地図の注釈
- ・ 視線推定
- ・ 測量

ATAK(米国国防総省認定アプリ)のような状況認識ツールに統合可能なソリューション

データの取得
eBee TAC



処理

最適化

現場での使用



仕様

翼幅	116 cm	モーター	低騒音、ブラシレス、電動
材質	発泡ポリプロピレン (EPP)	着脱式ウイング	Yes
機体下部	Curv® ポリプロピレン 熱可塑性合成材	無線リンク範囲	3 km 公称値 8 km 最大
最大離陸重量	1.6 kg	周波数	2.400 - 2.4835 GHz
輸送ケース寸法	75x51x33 cm	データストレージ	暗号化SDカード搭載

飛行パフォーマンス

巡航速度	11-30 m/s (40-110 km/h)
最大耐風性	12.8 m/s (46 km/h)
着陸タイプ	スティーブ・ランディング・テクノロジーによるライナーランディング (角度35°で5mの精度)
使用温度	-15° to 40°C 地上温度35°C以上の場合はドローンを日差しから守る必要がある
湿度	小雨に対する耐性
グラウンド回避	LiDAR (range 120 m)
地上分解能	1.5 cm
最大飛行時間	90 分
120m高度でのミッション範囲	2,2 km ² - 5 km ²
直線航続距離	55.4km

GEOSUR
ジオサーフ株式会社



MORE INFO

お問い合わせ先

株式会社ジェピコ

JEPICO

東京都新宿区北新宿2-21-1
新宿フロントタワー 34F
<https://www.jepico.co.jp>
eBeeDrones@jepico.co.jp
03-6757-6183 (ダイヤルイン)

eBee

VISION

低飛行音

低反射

リアルタイム監視 UAS

GNSSが使えない状況でも、急速に変化する環境をHDライブビデオで把握。
 情報、監視、偵察 (ISR) ミッションの成功を確実にします。
 eBee VISIONは簡単に持ち運び、手投げで離陸、ワンオペレーターで操作することができます。

軽量
1.6 kg

セットアップ
3分

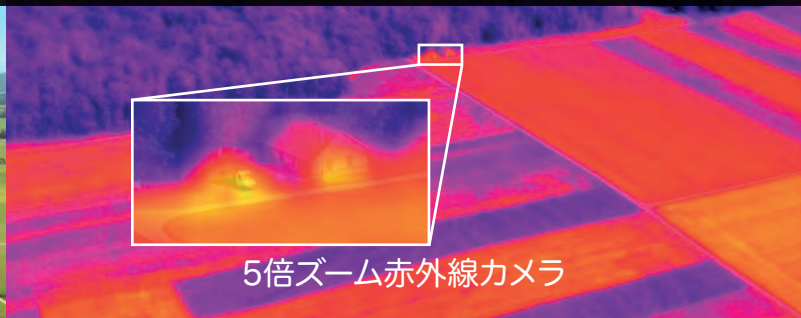
航続時間
90分

無線範囲
20 km

サイバーセキュリティー
AES-256 暗号化



32倍ズームRGBカメラ



5倍ズーム赤外線カメラ

検出、追跡、地理的位置特定

HDビデオと画像をキャプチャ、表示と保存



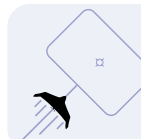
フライトプラン

飛行中にプランニングして、それをスムーズに実行する。



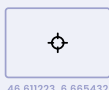
観測モード

安全な距離を保ちながら観察する。



偵察モード

動く標的を探索し、追跡する。



カーソル・オン・ターゲット

画像からターゲットの座標を特定する。

46.611223, 6.665432



マニュアル飛行

ドローンをコントロールし、任意の飛行操作を行う。




ドローンの仕様

翼幅	120 cm
材質	発泡ポリプロピレン (EPP)
重量	1.6 kg
輸送ケース	バックパック&ハードケース

飛行性能

巡航速度	54 km/h or 15 m/s
最高速度	90 km/h or 25 m/s
最大耐風性能	50 km/h or 14 m/s
最大飛行時間	90 分
使用温度	-10°C ~ +49°C

 サイバーセキュア 認定	 無線データリンク暗号化 AES-256	 秘匿性の高い ドローンログファイル	 セキュアエレメントで 保護	 サイレントラジオ ミッション	 暗号化 SDカード
---	---	---	---	--	---

リモートコントローラー仕様

スクリーン	レインモードとグローブタッチを備えた7インチの太陽光でも見やすいスクリーン
ビデオ	RGBおよびサーマルセンサーHDビデオ
バッテリー	5時間駆動 (ウォームスワップ対応)

RGBセンサー仕様

センサー	2 センサー 1/2.4"
解像度	5344 x 4016
焦点距離	4mm / 16mm
視野	19 - 2.4 / 70° - 19°
ISO	100-3200
ズーム	32x digital
ビデオ解像度	4K / FHD / HD
ビデオフォーマット	MP4 (H.264)

サーマルセンサー仕様

センサー	FLIR BOSON
解像度	640 x 512
ズーム	5x digital
ビデオ解像度	1280 x 720
ビデオフォーマット	MP4 (H.264)

eBee VISIONシステムには以下が含まれます

 UAV	 GCS	 無線モジュール	 外部アンテナ(オプション)
 2x スマートバッテリー	 スマートチャージャー	 バックパック	 ハードケース
 SDカード 64GB	 1x 予備プロペラ	 1x 予備ピトー管	

