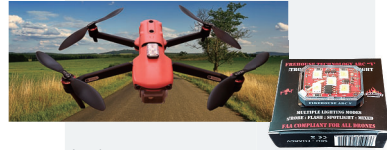


いざという時に備えた製品を提案

Safety



4つのモードで
ドローンの視認性大幅向上



> ナビゲーション
ストロボライト



マルチコプター/固定翼に
対応。自動開傘装置有



> ドローン用
パラシュート



国土交通省認定取得品。
自動膨張型浮き輪



> マリンポーチ



世界の特色のある多種多様な最先端の製品を提案

[その他]

Others

お客様の希望に合わせた
カスタマイズに対応



> 国産ドローン



ラジコンから自動走行等、
ご要望品をカスタム提案



> セミカスタム芝刈り機



お探しのものがございましたらお声がけください。
お客様のニーズに合わせた最先端のソリューションを提案いたします。

JEPICO

株式会社 ジェピコ



■ 新宿本社
〒169-0074
東京都新宿区北新宿2-21-1 新宿フロントタワー 34F

■ 名古屋支店
〒461-0001
愛知県名古屋市東区泉2-27-14 関電不動産高岳ビル 7F

<https://www.jepico.co.jp>

■ 練馬支店
〒179-0074
東京都練馬区春日町6-5-4

■ 大阪支店
〒532-0003
大阪府大阪市淀川区宮原4-2-10 PMO EX新大阪

AT.202306.1500

JEPICO

- > Inspection [点検]
- > Agriculture [農業]
- > Communication [通信]
- > Measurement [計測]
- > Aerial shoot [空撮]
- > Safety [安全]

センシング
製品ラインナップ

[Sensing Product's]

JEPICO Corporation

大規模施設/設備の老朽化状況を解析、メンテナンスの最適化に貢献



Inspection

産業分野で用途に応じた高解像度カメラ提案



空撮用高解像度カメラ



大規模な測量、マッピングに最適化された次世代SfMソフトウェア



3Dモデルオルソモザイク

ドローン画像で産業点検とアセット管理を自動化



アセット管理



農作物の発育状況を把握し、農業IoTへ価値あるデータを提供



Agriculture

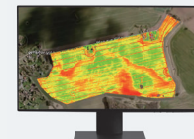
農業向け高解像度対応品。熱赤外画像対応品有



マルチスペクトルカメラ



空撮による作物分析に特化した農業マッピングソフトウェア



農業向けマッピング

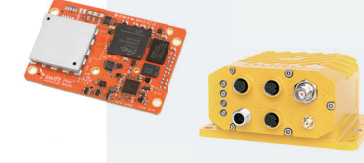


地上/上空問わず、距離・位置・高度・角度などをSLAM/IoT分野に提案



Measurement

高精度/耐環境製品。自律航法機能を実装可能



GNSS モジュール

カラー点群データ生成。土木測量/インフラ点検へ



マッピングシステム

小型軽量。風速風向/温湿度/方位等を一括計測



3次元超音波風速計



熱検知から3Dカメラまで。低価格で小型な検知センサ



衝突防止小型ToFセンサー



ドローン搭載。電源/ロガー内蔵、高精度気象センサ



温度・湿度・気温計



海外実績抜群! カスタム可能な高信頼性サーボを提供



サーボモーター



長距離高精度計測。距離計測/状態変動モニタリングへ



高速高精度レーザ距離計



送信機、受信機、クラウドシステムまで一括提供



リモートIDソリューション

3キャリア対応ドローンの遠隔操作に最適なLTE通信モジュール



LTE通信モジュール



国内工事認証取得済、産業界で実績のある通信システムを提案



Communication

工事認証取得済。高解像度・低遅延なビデオ通信



画像通信モデム



工事認証取得済。小型軽量テレメトリ伝送モデム



転送モデム



昼夜を問わず上空から状況/災害把握や施設警備の提案



Aerial shoot

業界最小クラスの小型・多機能ジンバルカメラ

搭載用IR/EOカメラ

