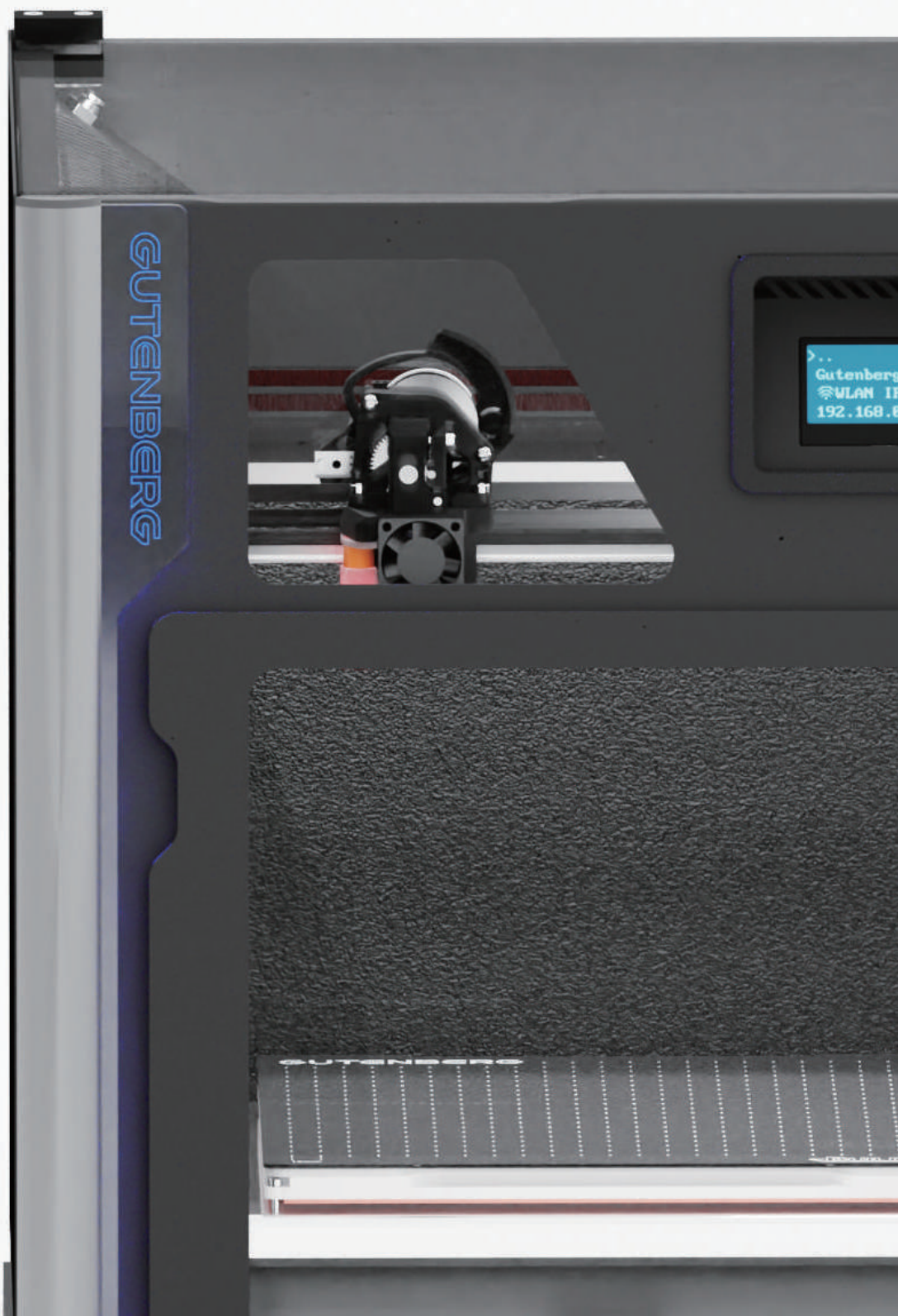


# G-ZERO

造形時間の短縮、ユーザビリティの追求

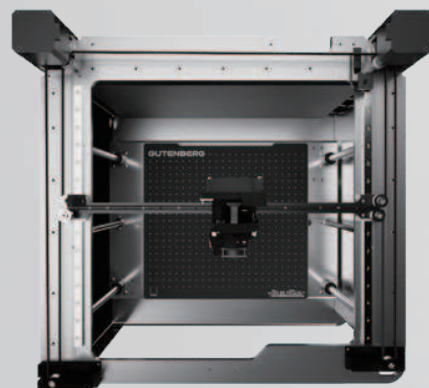


# G-ZERO



## 高速性で挑戦を後押しする

G-ZEROは超高速造形により新しい領域への挑戦を後押しする FFF 方式 3D プリンターです。精密で堅牢な構造と先進的な制御ソフトウェアにより、驚くべき造形速度を実現しました。アイデアの超高速な反復検証、生産プロセスの改善、プラスチック部品の中量生産など、一般的な 3D プリンターの造形速度では現実的ではなかった挑戦を可能にします。オフィスに置けるほどコンパクトな筐体からは想像できない生産能力により、従来のコスト・リスクを軽減し、これまでにない挑戦を後押しします。

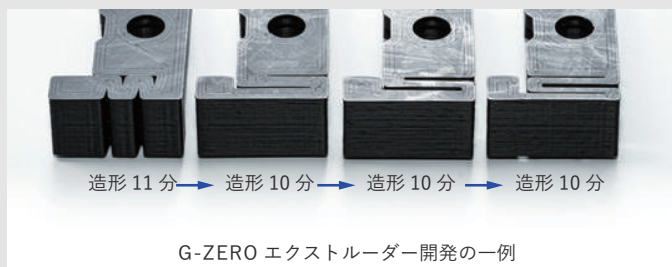


# G-ZERO の 高速造形が提供する 3 つの価値

# 1

## ラピッドイタレーション

G-ZERO の造形速度なら、圧倒的な速度で設計検証をすすめることが可能。短時間で造形と設計を繰り返し、製品開発を加速します。



# 2

## 中量生産の製造手段

これまでコストと速度の問題によって断念されていた中量生産が可能に。価格と販売個数に縛られず、より自由な製品の企画・販売を実現します。

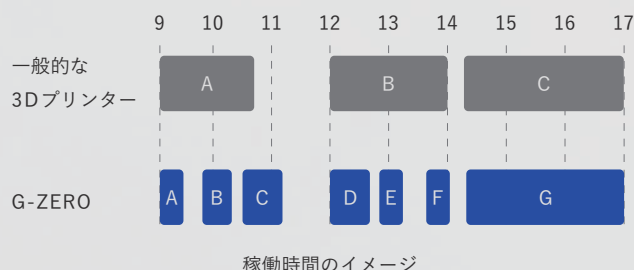
G-ZERO の多くの部品もまた G-ZERO によって製造されています。



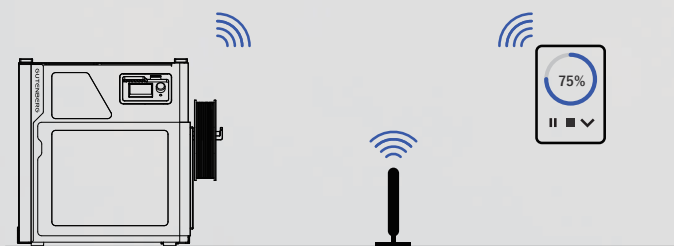
# 3

## 時間的制約からの開放

共同利用での混雑や営業時間外に機械を動かせないなどの理由で諦めていた大きな形状も時間内に造形が可能に。これまで外注するしかなかった試作品も手元ですばやく手にする事ができます。

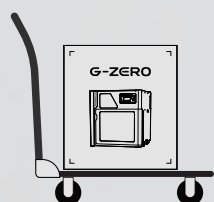


## 操作性・サポート



### LAN 内での遠隔操作

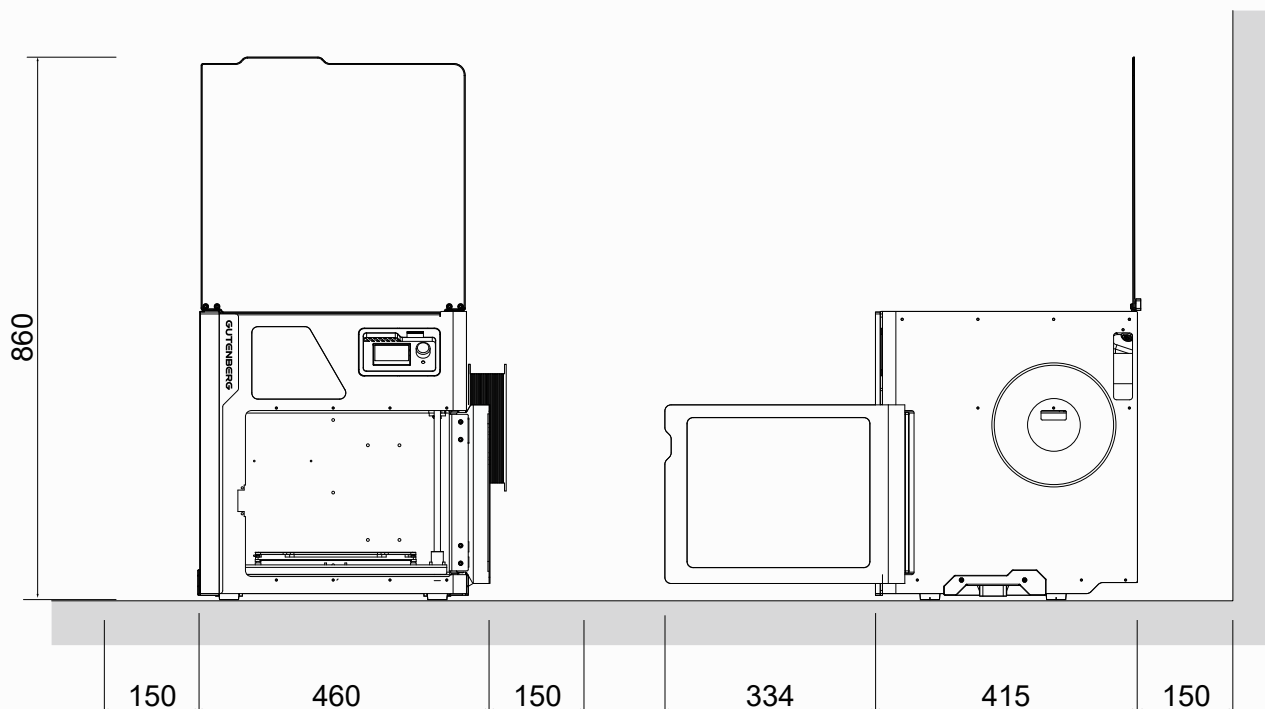
WEB UI に Mainsail を採用。同一 LAN 内の PC、タブレット等からブラウザ上でアクセスし、G-Code のアップロードや印刷開始はもちろんのこと、レベリングやカメラ・センサー類を用いた監視等が可能。



### 運用から修理まで

マシンの性能を最大限に引き出すスライサー設定の提供、トラブル時の電話、ウェブミーティングでのサポート、本体故障時のセンドバック修理対応をご用意。

## 設置に必要な空間



## スペックシート

本体サイズ	440×415×470mm ※付属品除く
本体重量	26kg
造形エリアサイズ	250×210×200mm
ノズル数	1個
ノズル直径	0.4mm(標準)
最高ノズル温度	350°C
最高ベッド温度	120°C
ベッド表面	定着処理済みスプリングシート
最高チャンバー温	60°C
対応樹脂	PLA/ABS/PC/ASA/PA/TPU等
レイヤー厚み	50～250μm
キネマティクス	CoreXY
プリントヘッド最大駆動速度	500mm/s
プリントヘッド最大加速度	20,000mm/s <sup>2</sup>
サポート除去方式	ブレイクアウェイ
WEB UI	Mainsail
スライサー	PrusaSlicer / Cura等

## 製造・販売元

# GUTENBERG

株式会社グーテンベルク  
〒144-0035  
東京都大田区南蒲田 2-19-4 kyokutou3F

E-Mail [info@gutenberg.co.jp](mailto:info@gutenberg.co.jp)  
TEL 03-6386-2549  
WEB <https://gutenberg.co.jp>  
Twitter [gutenberg\\_3D](https://twitter.com/gutenberg_3D)

※商品改良のため仕様・外観は予告なく変更する場合があります。